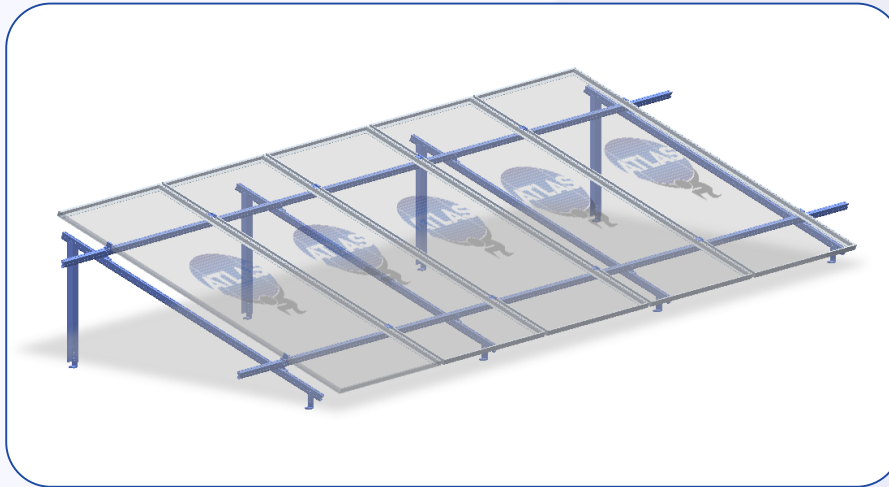


Atlas Classic

Sistema estructural de 1 fila de módulos en vertical con inclinación.

Atlas Classic es un sistema que cumple con las mismas funciones de las estructuras clásicas, las cuales se inclinan con bases triangulares que se ajustan según el largo de su pata trasera.

Utilizando su esquina de 90°, Atlas cubre todas las funciones de una estructura tradicional pero con la resistencia superior de su figura triangular y su base curvada que distribuye los esfuerzos.



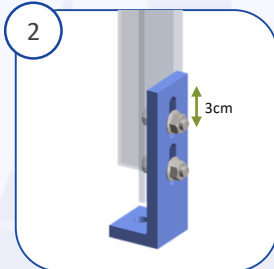
Características principales

- Perfil triangular de alta resistencia
- Uniones con cuñas de soporte
- Base curvada para claros más largos
- Resistente a ráfagas de viento y huracanes
- Aterrizaje integrado
- 25 años de garantía



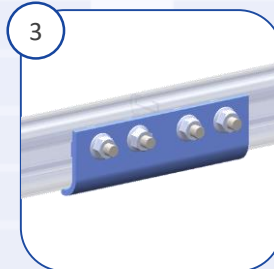
Perfil Atlas

Configuración clásica con triángulos verticales para inclinación.



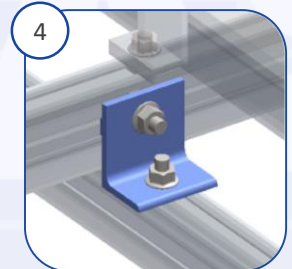
L-Foot 120

Doble unión vertical para evitar movimiento y absorber los mayores esfuerzos.



J-Splice

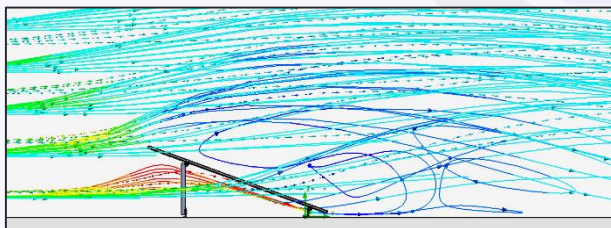
Unión totalmente rígida con cuña interna de soporte para evitar flexión y pandeo.



Bracket

Con cuña de soporte que evita flexión & T-Bolts para fácil ensamble.

Todos los sistemas estructurales Atlas han sido sometidos a escenarios simulados en software profesional para calcular sus máximas tolerancias según el caso.



Velocidad de Viento	Inclinación	Claro / Voladizo
160 km/hr	20°	2.00m / 0.50m
180 km/hr	20°	1.80m / 0.45m
200 km/hr	20°	1.60m / 0.37m
220 km/hr	20°	1.20m / 0.30m