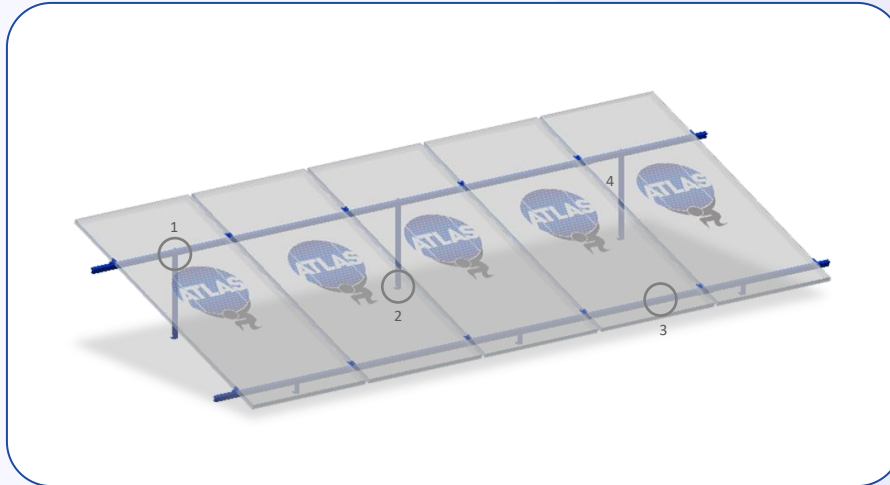


# Atlas 1.20

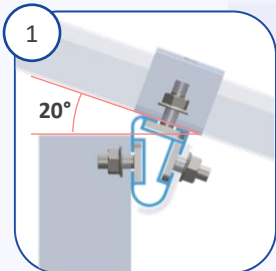
## Sistema estructural de una fila de módulos en vertical a 20° de inclinación.

Atlas 1.20, por su diseño especial, permite reducir el tiempo de instalación y ahorrar en costos de material al no requerir accesorios especiales de inclinación. Sus componentes están fabricados en aluminio de alta resistencia y tornillería de acero inoxidable para garantizar su operación durante toda la vida útil del proyecto.



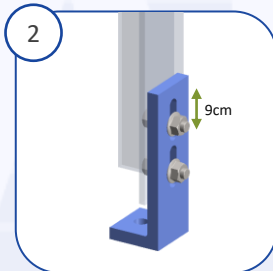
### Características principales

- Ahorro en componentes
- Amplia reducción en tiempo de instalación
- Base curvada para claros más largos
- Resistente a ráfagas de viento y huracanes
- Aterrizaje integrado
- 25 años de garantía



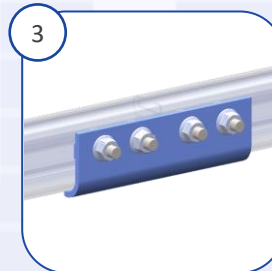
#### Perfil Atlas

No requiere de accesorios especiales para dar inclinación.



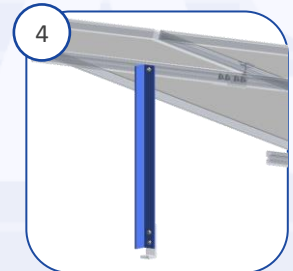
#### L-Foot 120

Doble unión vertical para evitar movimiento y absorber los mayores esfuerzos.



#### J-Splice

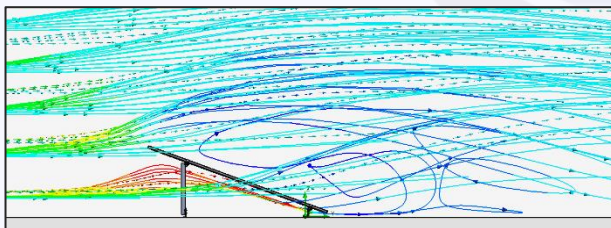
Unión totalmente rígida con cuña interna de soporte para evitar flexión y pandeo.



#### Back Leg 1.20

Ángulo de Aluminio 6063-T6, pre-barrenado y cortado a la medida.

Todos los sistemas estructurales Atlas han sido sometidos a escenarios simulados en software profesional para calcular sus máximas tolerancias según el caso.



### Tabla de Claros y Voladizos

Velocidad de Viento	Inclinación	Claro / Voladizo
160 km/hr	20°	2.00m / 0.50m
180 km/hr	20°	1.80m / 0.45m
200 km/hr	20°	1.60m / 0.37m
220 km/hr	20°	1.20m / 0.30m