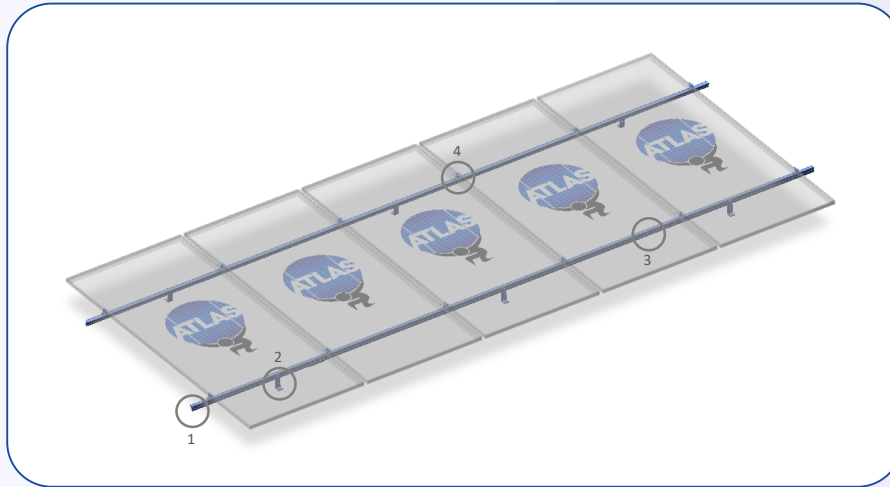


Atlas 0

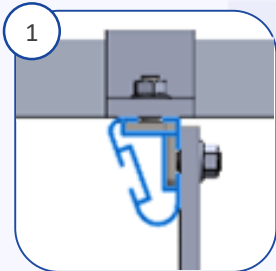
Sistema estructural de una fila de módulos a 0° de inclinación.

Atlas 0 es el sistema básico coplanar que se instala paralelo a la inclinación de la superficie. Es el sistema más popular en proyectos industriales por ser ideal para techos de lámina metálica que ya cuentan con inclinación. Fabricado en aluminio de alta resistencia y tornillería de acero inoxidable para garantizar la integridad del sistema durante toda la vida útil del proyecto.



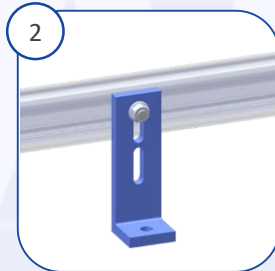
Características principales

- Aluminio de alta resistencia
- Base curvada para claros más largos
- Resistente a ráfagas de viento y huracanes
- Aterrizaje integrado
- Compatible con fijaciones especiales
- 25 años de garantía



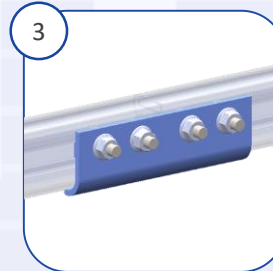
Perfil Atlas

Perfil en posición para instalación paralela ala superficie.



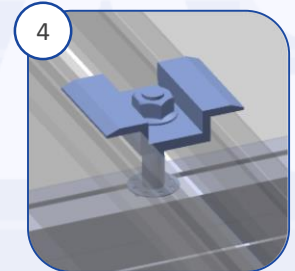
L-Foot 120

120mm de altura para operar fácilmente debajo del panel y ventilar el sistema.



J-Splice

Unión totalmente rígida con cuña interna de soporte para evitar flexión y pandeo.



Mid-Clamp

Mid-Clamps ajustables para marcos de 35mm a 40mm con aterrizaje integrado.

Todos los sistemas estructurales Atlas han sido sometidos a escenarios simulados en software profesional para calcular sus máximas tolerancias según el caso.

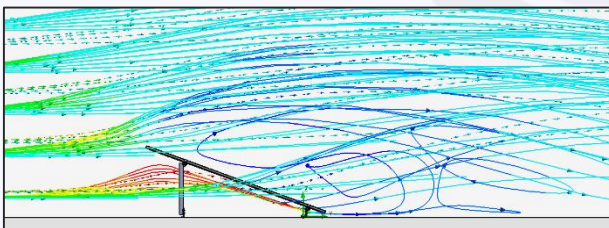


Tabla de Claros y Voladizos

Velocidad de Viento	Inclinación	Claro / Voladizo
160 km/hr	0°	2.20m / 0.60m
180 km/hr	0°	2.00m / 0.50m
200 km/hr	0°	1.80m / 0.40m
220 km/hr	0°	1.60m / 0.25m